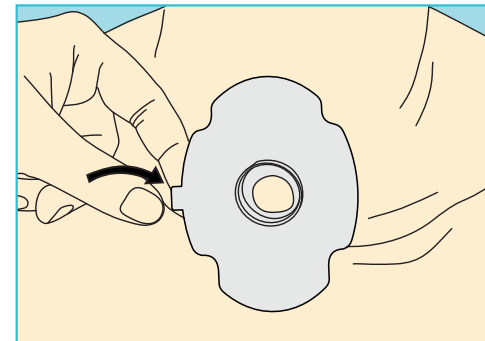
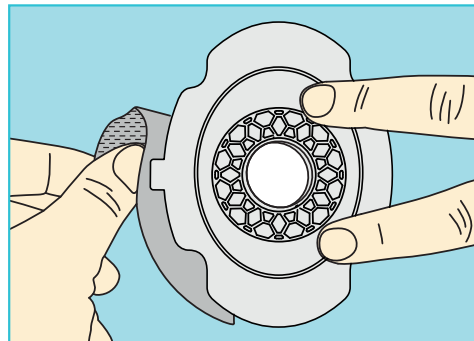
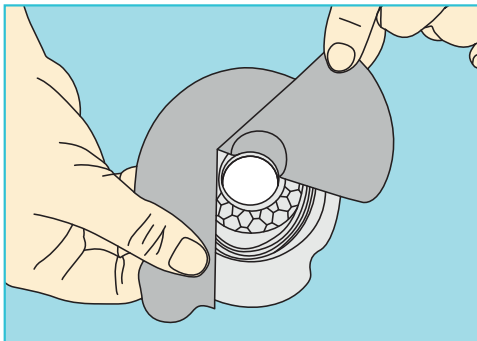
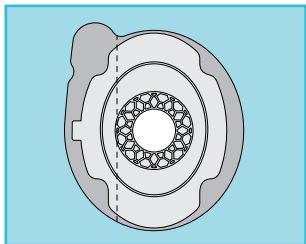


LARYVOX® TAPE CONVEX

Basisplatte

- ▶ Basisplatte, für ein tiefliegendes Tracheostoma gut geeignet
- ▶ Die Grundplatte als Wabenkern bietet eine starke Gesamtstruktur
- ▶ Durch den flexiblen Wabenkern bietet das LARYVOX® Tape CONVEX einen hohen Tragekomfort, da es besonders stark ist, gleichzeitig flexibel und bequem zu tragen ist
- ▶ Die ergonomisch geformte Abreiðlasche ermöglicht eine einfache Platzierung
- ▶ Das Tape sorgt durch eine breite Klebefläche für eine zuverlässige Abdichtung, wodurch die Stimmbildung vereinfacht wird
- ▶ Eine neue Lasche sorgt für eine leichte Entfernung des Tapes von der Haut
- ▶ Befestigungssystem für die tägliche Nutzung von HME Filterkassetten oder Tracheostomaventilen mit jeweils einem 22 mm-Adapter
- ▶ LARYVOX® Tape CONVEX ist gut geeignet zur Anwendung mit einem fingerfreien Sprechventil
- ▶ Transparente Optik und wasserabweisendes Material
- ▶ Form: oval, bzw. convex



Bestellhinweis:

LARYVOX® TAPE CONVEX, Packung mit 10 Stück

REF 48500