

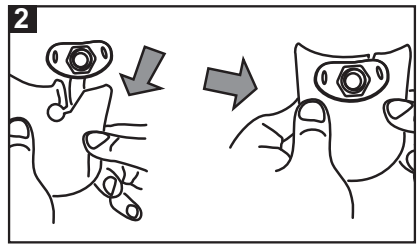
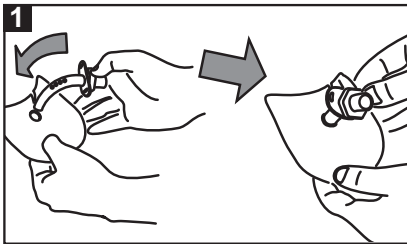
# SENSOTRACH® DUO PED

GEBRAUCHSANWEISUNG • INSTRUCTIONS FOR USE

**DE** TRACHEALKOMPRESSE

**EN** TRACHEAL COMPRESS

## BILDER / PICTURES



**MD**

## SENSOTRACH® DUO PED

Maße/Size: 6 x 7 cm/2,36 x 2,76"

REF

30622

10



(01)04051948113785

**FAHL**



**Andreas Fahl**  
**Medizintechnik-Vertrieb GmbH**  
August-Horch-Str. 4a  
51149 Köln - Germany  
Phone +49 (0) 22 03 / 29 80-0  
Fax +49 (0) 22 03 / 29 80-100  
mail [vertrieb@fahl.de](mailto:vertrieb@fahl.de)  
[www.fahl.de](http://www.fahl.de)

## I. VORWORT

Diese Anleitung gilt für Trachealkompressen. Die Gebrauchsanweisung dient der Information von Arzt, Pflegepersonal und Patient/Anwender zur Sicherung einer fachgerechten Handhabung. **Bitte lesen Sie die Gebrauchshinweise vor erstmaliger Anwendung des Produkts sorgfältig durch!**

## II. BESTIMMUNGSGEMÄSSER GEBRAUCH

Trachealkompressen dienen der Aufnahme von Trachealsekreten und zur Abpolsterung des Trachealkanülschildes gegen die Haut.

## III. WARNUNGEN

Bei auftretenden Hautirritationen (z. B. Rötung, Juckreiz) ist das Produkt sofort abzusetzen und ein Arzt aufzusuchen. Möglicherweise besteht in diesem Fall eine besondere Hautempfindlichkeit oder allergiebedingte Unverträglichkeit.

### ACHTUNG!

**Eine Reinigung, Desinfektion oder (Re-) Sterilisation sowie Wiederverwendung kann die Sicherheit und Funktion des Produkts beeinträchtigen und ist daher unzulässig!**

## IV. PRODUKTBESCHREIBUNG

Trachealkompressen sind in verschiedenen Ausführungen erhältlich. Die Kompressen verfügen über eine kreisrunde Lochstanzung zum Durchführen des Kanülenrohres und werden auch mit zusätzlicher Schlitzöffnung für einen schnellen Kompressenwechsel angeboten.

## V. ANLEITUNG

Bevor Sie mit dem Kompressenwechsel beginnen, vergewissern Sie sich bitte, dass die benötigten Hilfsmittel bereitstehen. Die Trachealkanüle sollte vor dem Einsetzen gereinigt und gegebenenfalls auch desinfiziert sein. Die Trachealkanüle wird durch die vorhandene kreisrunde Öffnung der Komresse geschoben **❶**. Die hautaufliegende Kompressenseite ist mit einem türkisen Faden ausgestattet.

### ACHTUNG!

**Bitte beachten Sie beim Einsetzen der Trachealkanüle die Anwendungshinweise des Kanülenherstellers.**

## VI. NUTZUNGSDAUER

Die Komresse ist unsteril und zum Einmalgebrauch bestimmt. Die maximale Nutzungsdauer/ Tragedauer beträgt 24 Stunden.

## VII. RECHTLICHE HINWEISE

Der Hersteller Andreas Fahl Medizintechnik-Vertrieb GmbH übernimmt keine Haftung für Schäden, die durch eigenmächtige Produktänderungen, nicht vom Hersteller durchgeführte Reparaturen oder durch unsachgemäße Handhabung, Pflege (Reinigung/Desinfektion) und/oder Aufbewahrung der Produkte entgegen den Bestimmungen dieser Gebrauchsanweisung verursacht sind. Sollte im Zusammenhang mit diesem Produkt der Andreas Fahl Medizintechnik-Vertrieb GmbH ein schwerwiegender Vorfall auftreten, so ist dies dem Hersteller und der zuständigen Behörde des Mitgliedstaats, in dem der Anwender und/oder Patient niedergelassen ist, zu melden. Produktänderungen seitens des Herstellers bleiben jederzeit vorbehalten. SENSOTRACH® ist eine in Deutschland und den europäischen Mitgliedsstaaten eingetragene Marke der Andreas Fahl Medizintechnik-Vertrieb GmbH, Köln.

## I. FOREWORD

These instructions for use are valid for tracheal compresses. The instructions for use serve to inform the physician, nursing staff and patient/user in order to ensure technically correct handling. **Please read the instructions for use carefully before using the product for the first time!**

## II. INTENDED USE

Tracheal compresses serve to absorb tracheal secretions and to cushion the tracheal neck flange against the skin.

## III. WARNINGS

Should you experience skin irritation (e.g. redness, itchiness), discontinue the product immediately and consult a physician. This may be due to special skin sensitivity or allergy-related incompatibility.

### CAUTION!

**Cleaning, disinfection, re-sterilisation and re-use can impair the safety and function of the product and are therefore not permissible!**

## IV. PRODUCT DESCRIPTION

Different versions of tracheal compresses are available. The compresses have a circular hole through which the cannula tube can be passed and are also available with an additional slit opening, for fast compress changing.

## V. INSTRUCTIONS

Before replacing the compress, ensure that you have all required material available. The tracheal cannula should be cleaned and if required, disinfected before application. The tracheal cannula is inserted through the existing, circular opening of the compress ❶. The skin-side of the compress is furnished with a turquoise thread.

### CAUTION!

**When inserting the tracheal cannula, please observe the application instructions of its manufacturer.**

## VI. SERVICE LIFE

The compress is unsterile and intended for single use only. The maximum period of use / wearing period is 24 hours.

## VII. LEGAL NOTICES

The manufacturer Andreas Fahl Medizintechnik-Vertrieb GmbH will not accept any liability for damages (especially not for functional deficiencies, injuries, infections, and/or other complications or adverse events) caused by unauthorised product alterations, by repairs not performed by the manufacturer or by improper handling, care (cleaning/disinfection) and/or storage of the products in violation of the provisions of these instructions for use. This applies – to the extent permitted by law – both to damages to the products themselves caused thereby and to any consequential damages caused thereby. Should a serious adverse event occur in connection with this product of Andreas Fahl Medizintechnik-Vertrieb GmbH, this is to be reported to the manufacturer and the competent authority of the Member State in which the user and/or patient are domiciled. Product specifications described herein are subject to change without notice. SENSOTRACH® is a trademark and brand of Andreas Fahl Medizintechnik-Vertrieb GmbH, Cologne registered in Germany and the EU member states.

