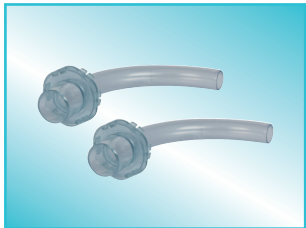
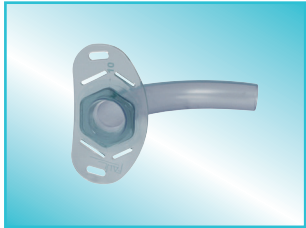


- ▶ Trachealkanüle für den Langzeitgebrauch, Gebrauchsdauer max. 3-6 Monate
- ▶ Zwei Innenkanülen, beide mit 15 mm Konnektor (ICU / UNI)
- ▶ Easy-Lock 6-Kant Verschluss zur sicheren Befestigung von Innenkanülen und kompatibelem Zubehör - ohne Drehen und ohne zerbrechliche Haken
- ▶ Weiches, biegsames und leichtes Material
- ▶ Transparentes und unauffälliges Design
- ▶ Standard-Länge in den Größen 03 - 13 verfügbar, inkl. der halben Größe 3,5
- ▶ Kundenspezifische Ausführungen möglich (Länge, Siebung, Biegung)
- ▶ Mitgeliefert wird ein breites und verstellbares Kanülentrageband (OPTIFLAUSCH®) und ein Kanülenpass



Bestellhinweis:

DURAVENT® UNI 2 ICU, Größe 3-13

Bei Bestellung bitte Größe hinter Artikelnummer angeben!



REF 11012

Größe	A.D. Schild mm	A.D. Spitze mm	I.D. mm A-Kanüle	I.D. mm I-Kanüle	Länge mm
3	5,2	3,8	2,7	1,8	55
3,5	6,2	4,8	3,6	2,7	55
4	7,2	5,8	4,4	3,3	55
5	8,4	6,6	5,4	4,3	55
6	9,4	7,8	6,2	4,9	60
7	10,2	8,8	7,0	5,5	65
8	11,2	9,8	8,0	6,5	70
9	12,4	11,2	9,0	7,5	75
10	13,4	12,2	10,0	8,5	85
11	14,4	13,2	11,0	9,5	87
12	15,4	14,2	12,0	10,2	90
13	16,6	15,2	13,0	11,2	90

A.D. Spitze = Außendurchmesser der Außenkanüle an der Kanülenspitze · A.D. Schild = Außendurchmesser hinter dem Kanülenschild · I.D. = Innendurchmesser an der Kanülenspitze · Länge = Länge über Außenbogen
A-Kanüle = Außenkanüle · I-Kanüle = Innenkanüle



Vor Sonnenlicht geschützt aufbewahren



Einpatientenprodukt



Gebrauchsanweisung beachten

ACHTUNG:
Amerikanisches Bundesrecht sieht vor, dass Verkauf, Abgabe und die Anwendung dieses Hilfsmittels nur durch oder auf Anweisung eines Arztes oder geschultem Fachpersonal erfolgen dürfen (in den USA).

Rx only



CE-Kennzeichnung mit Kennnummer der Benannten Stelle

Product made in Germany