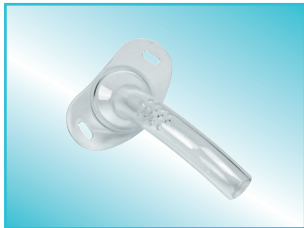


LARYNGOTEC® / LARYNGOTEC® LINGO

- ▶ Trachealkanüle für den Langzeitgebrauch, Gebrauchsdauer max. 3-6 Monate
- ▶ Medizinisches Silikon: weich, biegsam, geringes Gewicht
- ▶ Kanülenschild perfekt an die Anatomie des Halses angepasst – mit seitlichen Öffnungen zur Befestigung eines Kanülentragebandes
- ▶ Transparent, unauffälliges Design
- ▶ Mit flachem Profil
- ▶ Jede Größe in 3 verschiedenen Längen
- ▶ Mit (LARYNGOTEC® LINGO REF 14220) oder ohne (LARYNGOTEC® REF 14120) Siebung
- ▶ Siebung nach Kundenvorgaben möglich
- ▶ Mitgeliefert wird ein breites und verstellbares Kanülentrageband (OPTIFLAUSCH®) und ein Kanülenpass



Bestellhinweis:

LARYNGOTEC®, Größe 9-12



REF 14120

LARYNGOTEC® LINGO, Größe 9-12



REF 14220

Bei Bestellung bitte Größe hinter Artikelnummer angeben!

STERILE EO Sterilisation mit Ethylenoxid

Vor Sonnenlicht geschützt aufbewahren

Einpatientenprodukt

Gebrauchsanweisung beachten

Rx only ACHTUNG: Amerikanisches Bundesrecht sieht vor, dass Verkauf, Abgabe und die Anwendung dieses Hilfsmittels nur durch oder auf Anweisung eines Arztes oder geschultem Fachpersonal erfolgen dürfen (in den USA).

CE 0482 CE-Kennzeichnung mit Kennnummer der Benannten Stelle

Product made in Germany

Größe	A.D. Spitze mm	A.D. Schild mm	I.D. mm	Länge mm	Länge mittlerer Radius mm	REF	REF LINGO
9	12,4	12,4	9,4	44	36	14120-0944	14220-0944
9	12,4	12,4	9,4	62	55	14120-0962	14220-0962
9	12,4	12,4	9,4	75	65	14120-0975	14220-0975
10	13,4	13,4	10,4	44	36	14120-1044	14220-1044
10	13,4	13,4	10,4	62	55	14120-1062	14220-1062
10	13,4	13,4	10,4	85	75	14120-1085	14220-1085
11	14,4	14,4	11,4	44	36	14120-1144	14220-1144
11	14,4	14,4	11,4	62	55	14120-1162	14220-1162
11	14,4	14,4	11,4	87	76	14120-1187	14220-1187
12	15,4	15,4	12,4	44	36	14120-1244	14220-1244
12	15,4	15,4	12,4	62	55	14120-1262	14220-1262
12	15,4	15,4	12,4	90	77	14120-1290	14220-1290

A.D. Spitze = Außendurchmesser der Außenkanüle an der Kanülenspitze · A.D. Schild = Außendurchmesser hinter dem Kanülenschild · I.D. = Innendurchmesser an der Kanülenspitze
 Länge = Länge über Außenbogen · Länge mittl. Radius = Länge auf Mittellinie von Flansch bis Spitze