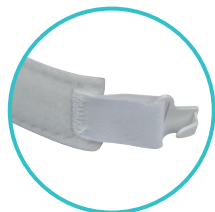


# OPTIFLAUSCH®

REF 32550



REF 32551



- ▶ Kanülen-trageband
  - "K" Varianten: mit Klettverschluss
  - "H" Varianten: mit Kunststoff-Haken
  - "K PED" Varianten: mit Klettverschluss, für Kinder
- ▶ Ermöglicht die sichere Fixierung von Trachealkanülen
- ▶ Leichter Schaumstoffkern, der von einem hautsympathischen Vliesstoff umgeben ist
- ▶ Komfortabel weiches Material, das einen anschmiegsamen Sitz ermöglicht
- ▶ Das Trageband ist ca. 4 mm dick und 2,5 cm breit.
- ▶ Ermöglicht schnelle Anpassung auf die gewünschte Halsweite mittels Klettverschluss (2-teilig, verstellbar)
- ▶ Farbe: weiß, beige
- ▶ Einzeln verpackt

## LIEFERUMFANG

- ▶ Gebrauchsanweisung

**OPTIFLAUSCH® K** **REF 3255x**  
1 x Kanülen-trageband

oder

**OPTIFLAUSCH® H** **REF 32551**  
1 x Kanülen-trageband

Produkt	Länge	Breite	REF
<b>OPTIFLAUSCH® K</b>	24 - 45 cm	2,5 cm	<b>32550</b>
<b>OPTIFLAUSCH® H</b>	24 - 47 cm	2,5 cm	<b>32551</b>
<b>OPTIFLAUSCH® K beige</b>	24 - 45 cm	2,5 cm	<b>32553</b>
<b>OPTIFLAUSCH® K PED</b>	16 - 30 cm	2,5 cm	<b>32555</b>

