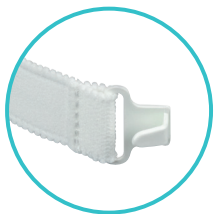


## SUPRAPHIX®

REF 32300



REF 32500



- ▶ Kanülenstrageband - 4 Varianten:
  - "H" Varianten: mit Kunststoff-Haken
  - "H PED" Varianten: mit Kunststoff-Haken, für Kinder
  - "K" Varianten: mit Klettverschluss
  - "K PED" Varianten: mit Klettverschluss, für Kinder
- ▶ Ermöglicht die sichere Fixierung von Trachealkanülen
- ▶ Besteht aus einem ca. 3 cm breiten Schaumstoffband, das mit einem weichen Vliesstoff umhüllt ist.
- ▶ Die Länge ist durch den verstellbaren Clip variabel einstellbar
- ▶ Farbe: weiß
- ▶ Einzeln verpackt

## LIEFERUMFANG

- ▶ Gebrauchsanweisung

**SUPRAPHIX® xx H** **REF 323xx**  
1 x Kanülenstrageband

oder

**SUPRAPHIX® xx K** **REF 325xx**  
1 x Kanülenstrageband

Produkt	Länge	REF
<b>SUPRAPHIX® 11 H PED</b>	15 - 26 cm	<b>32308</b>
<b>SUPRAPHIX® 13 H PED</b>	17 - 28 cm	<b>32310</b>
<b>SUPRAPHIX® 15 H PED</b>	19 - 30 cm	<b>32311</b>
<b>SUPRAPHIX® 18 H</b>	22 - 41 cm	<b>32301</b>
<b>SUPRAPHIX® 25 H</b>	35 - 42 cm	<b>32300</b>
<b>SUPRAPHIX® 30 H</b>	34 - 54 cm	<b>32305</b>
<b>SUPRAPHIX® 36 H</b>	40 - 58 cm	<b>32303</b>
<b>SUPRAPHIX® 11 K PED</b>	18 - 25 cm	<b>32509</b>
<b>SUPRAPHIX® 13 K PED</b>	20 - 27 cm	<b>32510</b>
<b>SUPRAPHIX® 15 K PED</b>	22 - 29 cm	<b>32512</b>
<b>SUPRAPHIX® 18 K</b>	20 - 40 cm	<b>32502</b>
<b>SUPRAPHIX® 25 K</b>	32 - 48 cm	<b>32500</b>
<b>SUPRAPHIX® 30 K</b>	37 - 53 cm	<b>32501</b>
<b>SUPRAPHIX® 36 K</b>	43 - 57 cm	<b>32503</b>

